

**Der
Rote
Teppich
ist für Sie
ausgebretet**

Quizfragen zu Themen des staatlichen Protokolls

www.protokoll-inland.de

Wie hängt die Europaflagge richtig (müssen die Sternspitzen nach oben oder nach unten zeigen)?

A



B



Quizfragen zu Themen des staatlichen Protokolls

www.protokoll-inland.de

Wie hängt die Europaflagge richtig (müssen die Sternspitzen nach oben oder nach unten zeigen)?

A Die Spitzen zeigen nach oben.



Quizfragen zu Themen des staatlichen Protokolls

www.protokoll-inland.de

Was bedeutet die Abkürzung „S. E.“?

- A** Seine Eminenz
- B** Seine Exzellenz
- C** Seine Effizienz
- D** Seine Ehrlichkeit
- E** Seine Eloquenz

Quizfragen zu Themen des staatlichen Protokolls

www.protokoll-inland.de

Was bedeutet die Abkürzung „S. E.“?

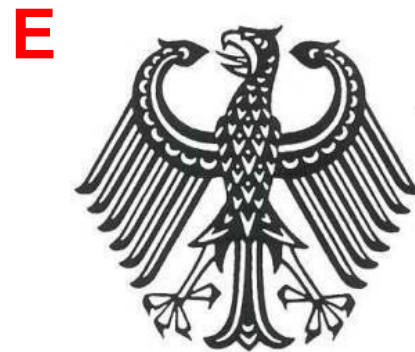
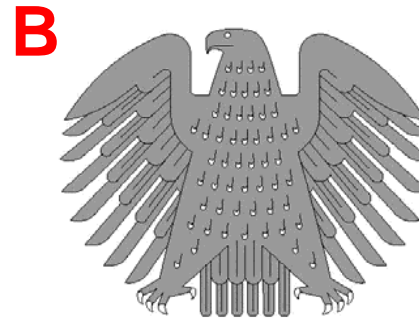
B Seine Exzellenz

Man verwendet sie zum Beispiel bei ausländischen Botschaftern, Staats- und Regierungschefs sowie bei katholischen Bischöfen.

Quizfragen zu Themen des staatlichen Protokolls

www.protokoll-inland.de

Welches ist der Adler auf der Standarte des Bundespräsidenten?



Quizfragen zu Themen des staatlichen Protokolls

www.protokoll-inland.de

Welches ist der Adler auf der Standarte des Bundespräsidenten?



Foto: BFA / Arne Schambeck



Quizfragen zu Themen des staatlichen Protokolls

www.protokoll-inland.de

**An welchem Tag wird des Falls der „Mauer“
gedacht?**



- A** am 13. August
- B** am 3. Oktober
- C** am 7. Oktober
- D** am 9. November

Quizfragen zu Themen des staatlichen Protokolls

www.protokoll-inland.de

**An welchem Tag wird des Falls der „Mauer“
gedacht?**



D am 9. November

Quizfragen zu Themen des staatlichen Protokolls

www.protokoll-inland.de

Aus - mindestens - wie vielen Motorrädern besteht eine protokollarische Ehreneskorte?

A 2

B 3

C 4

D 5



Foto: BMI Protokoll Inland

Quizfragen zu Themen des staatlichen Protokolls

www.protokoll-inland.de

Aus - mindestens - wie vielen Motorrädern besteht eine protokollarische Ehreneskorte?

B 3

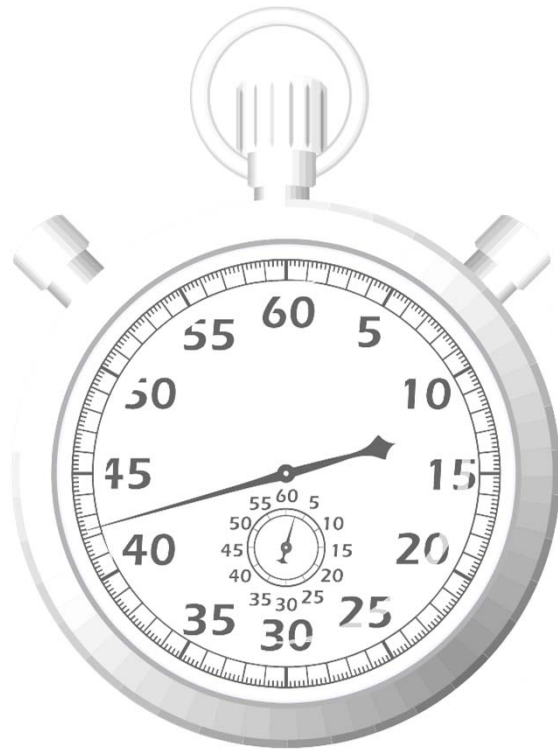


Foto: BMI / Hans-Joachim M. Rickel

Quizfragen zu Themen des staatlichen Protokolls

www.protokoll-inland.de

Wie lange dauert eine Schweigeminute?

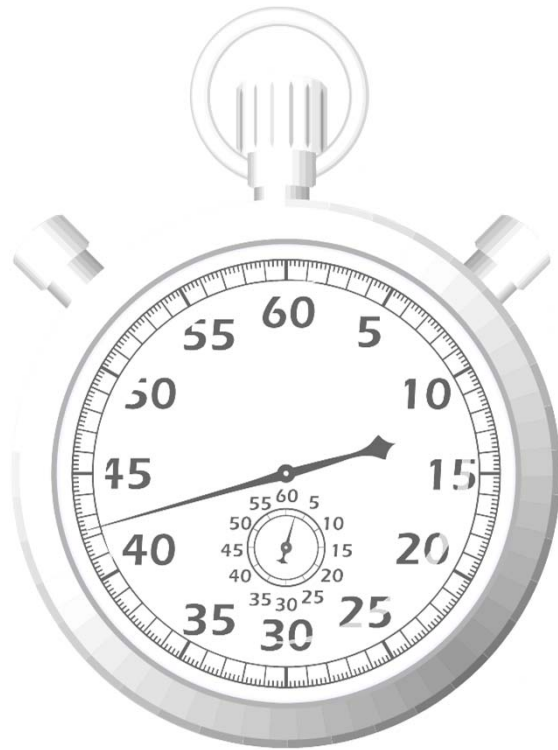


- A** eine ganze Minute
- B** ca. 10 Sekunden
- C** das kommt darauf an
- D** je nach Jahreszeit unterschiedlich

Quizfragen zu Themen des staatlichen Protokolls

www.protokoll-inland.de

Wie lange dauert eine Schweigeminute?



C das kommt darauf an:
die Zeit wird nicht gestoppt.
Da es eine symbolische Handlung ist, bestimmt derjenige das Ende, der dazu auffordert.

Quizfragen zu Themen des staatlichen Protokolls

www.protokoll-inland.de

Welche Darstellung zeigt das „Bundeswappen“
und welche den „Bundesschild“?

A



B



Quizfragen zu Themen des staatlichen Protokolls

www.protokoll-inland.de

**Welche Darstellung zeigt das „Bundeswappen“
und welche den „Bundesschild“?**



Bundesschild



Bundeswappen

Quizfragen zu Themen des staatlichen Protokolls

www.protokoll-inland.de

Wo findet der Zentrale Festakt zum Tag der Deutschen Einheit am 3. Oktober jedes Jahr statt?

- A** in Berlin
- B** in Bonn
- C** in Bremen
- D** jedes Jahr woanders
- E** im Deutschen Bundestag

Quizfragen zu Themen des staatlichen Protokolls

www.protokoll-inland.de

Wo findet der Zentrale Festakt zum Tag der Deutschen Einheit am 3. Oktober jedes Jahr statt?



Foto: BMI Protokoll Inland

- D** jedes Jahr woanders: in einer Stadt des Landes, das zu dem Zeitpunkt den Präsidenten des Bundesrates stellt.

Quizfragen zu Themen des staatlichen Protokolls

www.protokoll-inland.de

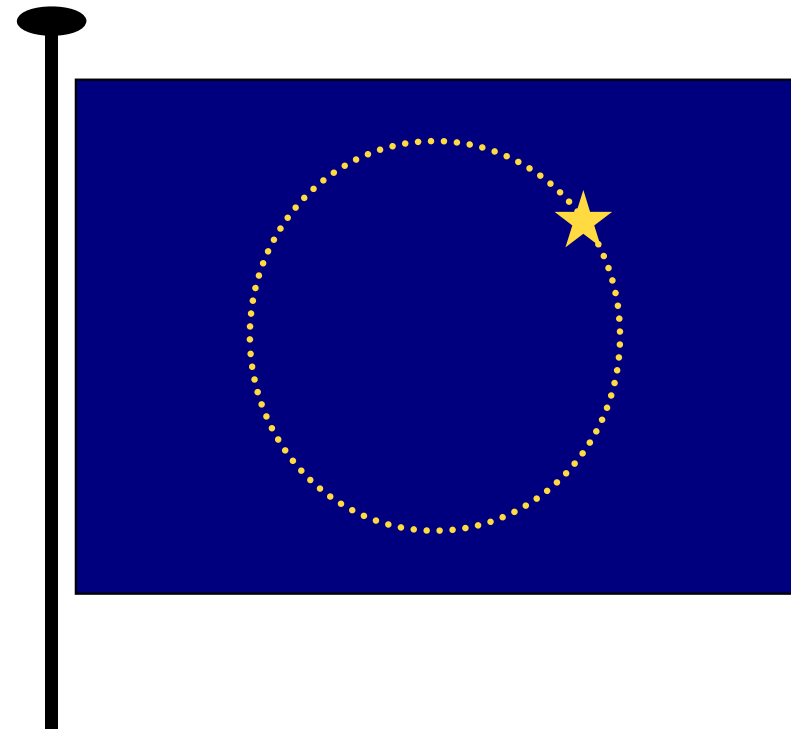
Wie viele Sterne hat die Europaflagge?

A 10

B 12

C 15

D 27

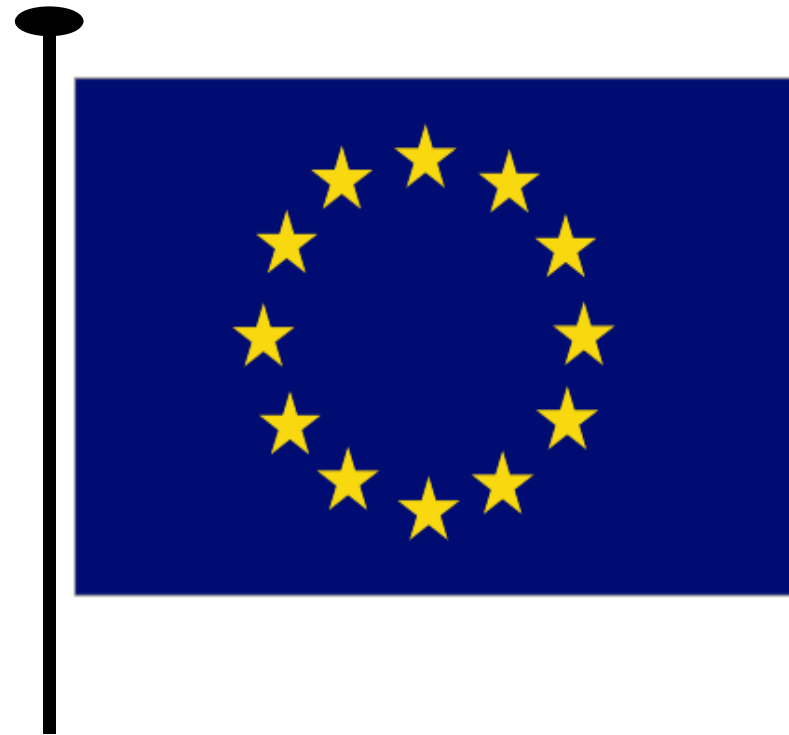


Quizfragen zu Themen des staatlichen Protokolls

www.protokoll-inland.de

Wie viele Sterne hat die Europaflagge?

B 12



Quizfragen zu Themen des staatlichen Protokolls

www.protokoll-inland.de

Was gibt es in Deutschland nicht?

- A** Staatstrauer
- B** Staatsminister
- C** Staatsakt
- D** Staatsbegräbnis



Quizfragen zu Themen des staatlichen Protokolls

www.protokoll-inland.de

Was gibt es in Deutschland nicht?

A Staatstrauer:
der föderale Staatsaufbau lässt nicht zu, dass ein Stillstand des öffentlichen Lebens durch den Bund zentral angeordnet wird, Veranstaltungen abgesagt und Geschäfte geschlossen werden.



Quizfragen zu Themen des staatlichen Protokolls

www.protokoll-inland.de

Wie redet man den früheren Bundeskanzler Gerhard Schröder protokollarisch richtig an?

A Herr Bundeskanzler

B Herr Schröder

C Herr Bundeskanzler adé

D Herr Alt-Bundeskanzler

Quizfragen zu Themen des staatlichen Protokolls

www.protokoll-inland.de

Wie redet man den früheren Bundeskanzler Gerhard Schröder protokollarisch richtig an?

B Herr Schröder

Anlässlich einer Podiumsveranstaltung im März 2010 wurde Helmut Schmidt, deutscher Bundeskanzler von 1974 bis 1982, vom Moderator wiederholt mit „*Herr Bundeskanzler*“ angesprochen. Nach der Frage „*Herr Bundeskanzler, wollen Sie aus Ihrer Sicht dazu etwas sagen?*“ stellte Bundeskanzler a. D. Schmidt zunächst fest: „... *Sie müssen aufhören, mich als ‚Bundeskanzler‘ anzureden! Ich denke immer, Frau Merkel sitzt hinter mir...!*“. Als der Moderator erwiderte „*Ich tue mich aus Respekt vor Ihrer Person schwer, Sie mit ‚Herr Alt-Bundeskanzler‘ anzusprechen; sind Sie mit ‚Schmidt‘ einverstanden?*“, entgegnete der frühere Bundeskanzler einfach: „*Ich heiÙe Schmidt!*“.

Dieses Beispiel veranschaulicht die häufig bestehenden Unsicherheiten. Viele Menschen tun sich schwer, gerade ehemalige Inhaber hoher Ämter (auch z. B. Bundespräsidenten) nach dem Ende der Amtszeit einfach mit dem Namen und ggf. akademischen Graden anzusprechen. Wenn sie jedoch keine anderen Funktionen oder Ämter mehr bekleiden – und sozusagen „nur noch Privatpersonen“ sind -, ist es logisch und korrekt, sie nur mit ihrem Namen anzureden.

Das Weglassen einer früheren Amts- oder Funktionsbezeichnung ist ausdrücklich nicht als Respektlosigkeit zu verstehen – wie man im Übrigen an der Reaktion von Herrn Schmidt sehen kann.



Quizfragen zu Themen des staatlichen Protokolls

www.protokoll-inland.de

Welche Flagge dürfen Sie als Bürger nicht hissen, weil sie nur Bundesbehörden vorbehalten ist?

A



B



C



Quizfragen zu Themen des staatlichen Protokolls

www.protokoll-inland.de

Welche Flagge dürfen Sie als Bürger nicht hissen, weil sie nur Bundesbehörden vorbehalten ist?

B



Foto: BMI Protokoll Inland

Bundesdienstflagge

Quizfragen zu Themen des staatlichen Protokolls

www.protokoll-inland.de

Welche Anschrift bei einem Brief ist protokollarisch und namensrechtlich korrekt?

- A** Herrn
 Otto Graf von Berg
- B** Graf Otto von Berg
- C** Herrn
 Graf Otto von Berg
- D** Herrn
 Otto von Berg

Quizfragen zu Themen des staatlichen Protokolls

www.protokoll-inland.de

Welche Anschrift bei einem Brief ist protokollarisch und namensrechtlich korrekt?

A **Herrn
Otto Graf von Berg**

Mit Abschaffung der Adelsprivilegien 1919 (Weimarer Reichsverfassung) wurden die ehemaligen Adelsbezeichnungen (z. B. *Baron, Gräfin, Freiherr*) Bestandteil des Familiennamens.

→ www.protokoll-inland.de / Anschriften und Anreden / Ratgeber

Quizfragen zu Themen des staatlichen Protokolls

www.protokoll-inland.de

Wann wurde die „Neue Wache“ an der Straße „Unter den Linden“ in Berlin als „Zentrale Gedenkstätte“ der Bundesrepublik eingeweiht?

- A** 8. Mai 1985
- B** 3. Oktober 1990
- C** 14. November 1993
- D** 29. Februar 1995



Foto: BMI Protokoll Inland

Quizfragen zu Themen des staatlichen Protokolls

www.protokoll-inland.de

Wann wurde die „Neue Wache“ an der Straße „Unter den Linden“ in Berlin als „Zentrale Gedenkstätte“ der Bundesrepublik eingeweiht?

**C 14. November 1993
(Volkstrauertag)**



Quizfragen zu Themen des staatlichen Protokolls

www.protokoll-inland.de

Wieso ist der „Rote Teppich“ eigentlich rot?

- A** Weil Rot eine Signalfarbe ist
- B** Weil der teure Farbstoff ursprünglich aus Schnecken aufwändig gewonnen wurde
- C** Weil die Farbe ein guter Kontrast zu den Uniformen (Blau, Grau, Weiß) ist



Quizfragen zu Themen des staatlichen Protokolls

www.protokoll-inland.de

Wieso ist der „Rote Teppich“ eigentlich rot?

B Weil der Farbstoff ursprünglich aus **Purpur**-schnecken aufwändig gewonnen wurde, sehr teuer war und deshalb nur für höchste Würdenträger und Anlässe verwendet wurde.



Quizfragen zu Themen des staatlichen Protokolls

www.protokoll-inland.de

Welche protokollarische Rangfolge der Verfassungsorgane des Bundes sieht die Staatspraxis vor?

- A** Bundeskanzler/-in
- B** Bundespräsident/-in
- C** Präsident/-in des Bundesrates
- D** Präsident/-in des Deutschen Bundestages
- E** Präsident/-in des Bundesverfassungsgerichts

Quizfragen zu Themen des staatlichen Protokolls

www.protokoll-inland.de

Welche protokollarische Rangfolge der Verfassungsorgane des Bundes sieht die Staatspraxis vor?

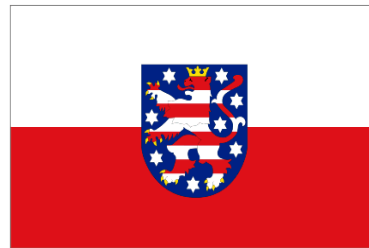
- B** Bundespräsident/-in
- D** Präsident/-in des Deutschen Bundestages
- A** Bundeskanzler/-in
- C** Präsident/-in des Bundesrates
- E** Präsident/-in des Bundesverfassungsgerichts

Quizfragen zu Themen des staatlichen Protokolls

www.protokoll-inland.de

Welche Flagge gehört zu welchem Land?

A



B



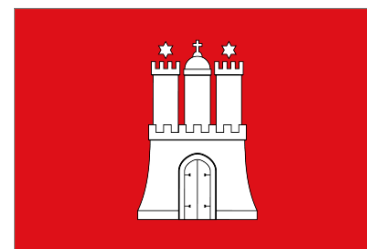
C



D



E



F



Hamburg
Mecklenburg-Vorpommern
Nordrhein-Westfalen

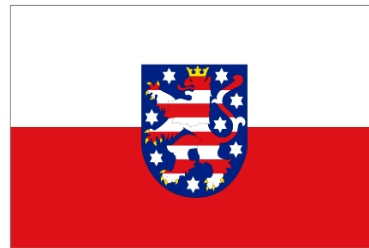
Saarland
Sachsen-Anhalt
Thüringen

Quizfragen zu Themen des staatlichen Protokolls

www.protokoll-inland.de

Welche Flagge gehört zu welchem Land?

A



Thüringen

B



Mecklenburg-Vorpommern

C



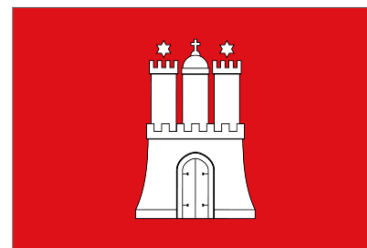
Sachsen-Anhalt

D



Saarland

E



Hamburg

F



Nordrhein-Westfalen

Quizfragen zu Themen des staatlichen Protokolls

www.protokoll-inland.de

Wessen Dienstwagen ist hier abgebildet?

A

Bundeskanzler/-in

B

**Präsident/-in des
Deutschen Bundestages**

C

Bundespräsident/-in



Foto: BMW / Hans-Joachim W. Rickel

Quizfragen zu Themen des staatlichen Protokolls

www.protokoll-inland.de

Wessen Dienstwagen ist hier abgebildet?

A
Bundeskanzler/-in



Quizfragen zu Themen des staatlichen Protokolls

www.protokoll-inland.de

Wie lautet die vorletzte Zeile der deutschen Nationalhymne?

- A** ... brüh im Lichte dieses Glückes ...
- B** ... glüh im Glanze dieses Glückes ...
- C** ... zieh am Bande dieses Glückes ...
- D** ... blüh im Glanze dieses Glückes ...
- E** ... sieh den Glanze dieses Blickes ...

Quizfragen zu Themen des staatlichen Protokolls

www.protokoll-inland.de

Wie lautet die vorletzte Zeile der deutschen Nationalhymne?

D

... blüh im Glanze
dieses Glückes



El - nig - keit und Recht und Frei - heit
Da - nach laßt uns al - le stre - ben

für das deut - sche Va - ter - land!
brü - der - lich mit Herz und Hand!

El - nig - keit und Recht und Frei - heit

sind des Glück - kes Un - ter - pfand.

Blüh im Glan - ze die - ses Glück - kes,

blü - he, deut - sches Va - ter - land!